

# Beesness

IMPREDITORIA • RETAIL • FRANCHISING 

Anno XV - N° 1 2025

€ 6,50



*Demetrio Albertini*

"DA CALCIATORE A IMPRENDITORE"

*Sabina Belli*

"UN GIOIELLO È PER SEMPRE"

*Mauro Grange*

"INVESTIRE È IL MIO MESTIERE"

*Saturnino*

"UNA VITA IN MUSICA"



# MONTANA LODGE & SPA

L'oasi di benessere a La Thuile

*A cura della Redazione*

Tra panorami mozzafiato, sport e cultura, il Montana Lodge & Spa, nuovo hotel cinque stelle che entra a far parte della collezione del Gruppo R Collection Hotels, offre il perfetto luogo di ristoro e relax, circondato dalla bellezza di un paesaggio incontaminato.

Situato al centro di una delle stazioni sciistiche più affascinanti, a La Thuile, l'Hotel Montana Lodge & Spa incarna l'esclusiva fusione tra una lussuosa ospitalità, avventure all'aria aperta e scoperta culturale, offrendo agli ospiti un'esperienza indimenticabile e una fuga rilassante nel cuore delle magnifiche Alpi.

Nei piani superiori della struttura, gli ospiti dell'hotel possono scegliere tra 55 camere elegantemente arredate, ognuna pensata per garantire il massimo comfort durante il soggiorno. Il piano terra accoglie invece le aree comuni, tra cui il ristorante, il bar e le sale meeting, tra cui una sala plenaria più ampia con 120 posti a platea. Scendendo al piano interrato, troviamo il parcheggio riservato agli ospiti e la ski room. In quest'ultima, accessibile dall'entrata esterna, i clienti possono usufruire di un proprio armadietto per riporre l'attrezzatura in totale sicurezza, che può essere noleggiata o trovarla direttamente in pista.

Natura e contemporaneità sono le parole chiave che caratterizzano le camere e le suites dell'hotel Montana Lodge & Spa, in un perfetto

equilibrio tra moderno design italiano e legno della tradizione valdostana, arricchito da una precisa cura degli spazi e dei dettagli. Tutte dotate di una splendida vista sulle montagne circostanti, le camere donano un senso di accoglienza e calore all'ospite.

Adattandosi alle esigenze di ogni famiglia, l'Hotel Montana Lodge & Spa offre tre tipologie di **camere**: la camera *Deluxe*, per massimo due persone, spazia dai 21 ai 29 metri quadrati; la camera *Grand Deluxe* ha una disponibilità di 3 persone, da 30 a 39 metri quadrati; la camera *Loft*, di 34 metri quadrati, è disposta su due piani, con il piano superiore raggiungibile grazie a una moderna ed elegante scala in metallo.

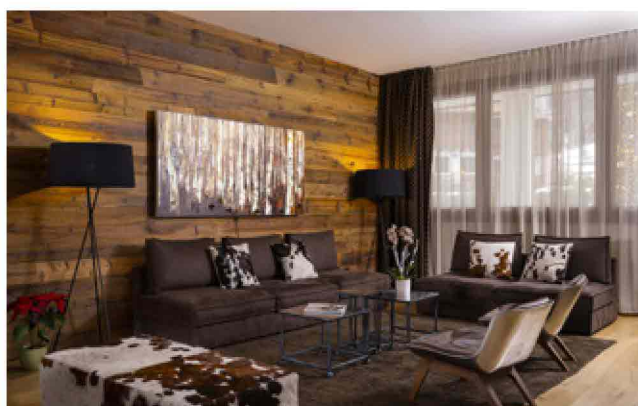
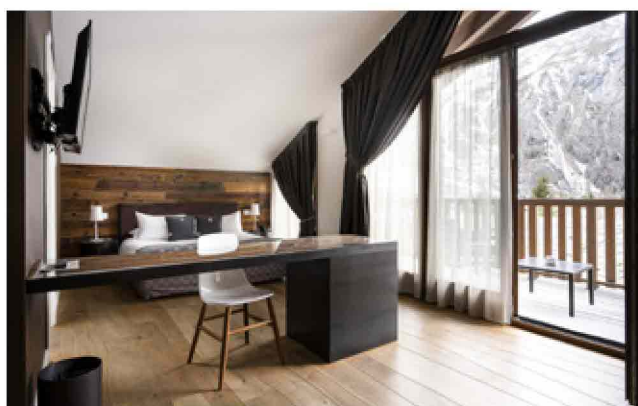
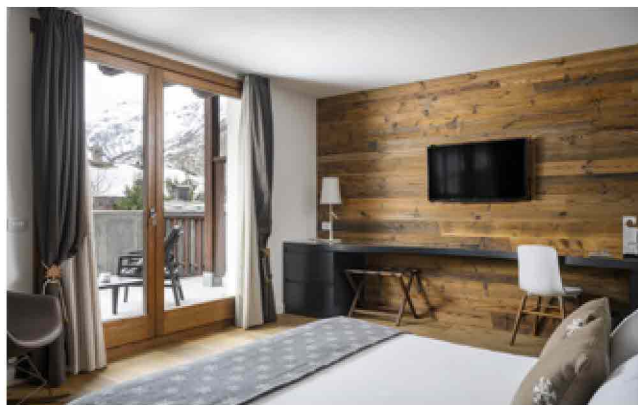
Le **suite** incarnano l'essenza dell'architettura alpina con un'eleganza senza tempo, armonizzandosi perfettamente con la maestosità della natura circostante, creando un ambiente ospitale e familiare per chi cerca relax e benessere.

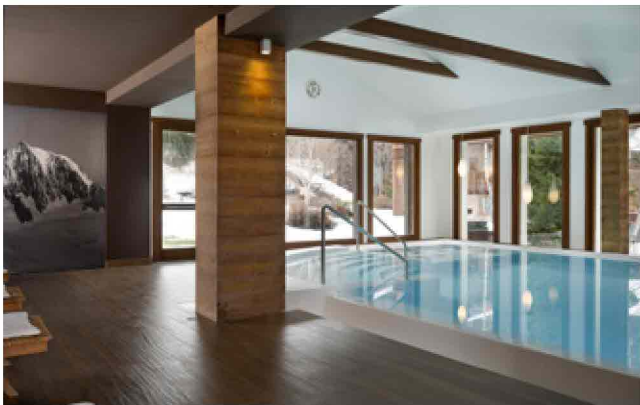
La *Junior Suite* ha una superficie che varia dai 40 ai 50 metri quadrati e una massima occupazione di 4 persone; le *Open Space Suite*, le suite più spaziose di tutta La Thuile, da 56 a 64 metri quadrati, sono dotate di letto di letto King size Hästens, divano letto a due posti, confortevole angolo salotto con balcone e un'ampia vista sulle montagne, un vano molto spazioso per i bagagli; la *Suite Exclusive*, la più grande dell'hotel Montana Lodge & Spa e una delle più grandi della valle, con i suoi 64 metri quadrati di superficie, ha un letto king size Hästens, divano letto doppio, vasca da bagno open space con idromassaggio, vista sconfinata su La Thuile e sulle cime circostanti, la meta perfetta per celebrare occasioni importanti, come un anniversario di matrimonio, un compleanno speciale, trascorrere la luna di miele o semplicemente una romantica vacanza invernale.

Un'oasi di benessere per assicurare il massimo comfort, il Centro Wellness Erre Spa invita i propri ospiti a lasciarsi coccolare da moderni trattamenti estetici e terapeutici, massaggi rigeneranti, sperimentare gli effetti benefici della sauna finlandese, del bagno turco e del vitarium, una biosauna a 60 gradi, oppure immergersi nelle acque rilassanti della piscina interna o della jacuzzi esterna ad acqua calda. Le docce cromatiche offrono un'esperienza multisensoriale unica.

Per i rituali di coppia, nella private spa su prenotazione è possibile intraprendere un percorso partendo da un bagno di vapore, per poi interagire applicando vicendevolmente il sapone 100% vegetale a base di olio d'oliva e il guanto di kessa, una maschera Rasul a base di argilla per ottenere un effetto detox, purificante e tonificante, concludendo il rituale con un massaggio di coppia.

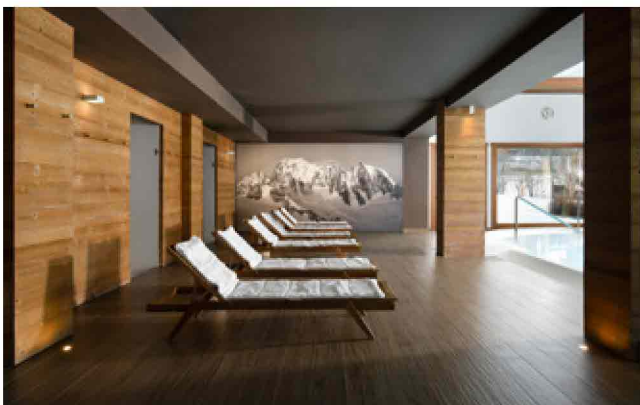
L'Erre Spa, aperta sia agli ospiti dell'hotel che a clienti esterni, garantisce un'attenzione particolare alla privacy, in un ambiente elegante e rilassante, dotato di cabine attrezzate per la cura del viso e del corpo in grado di rivitalizzare, purificare e stimolare il rinnovamento cellulare.





Per offrire un'esperienza fitness esclusiva per il corpo, la mente e lo spirito, l'Hotel Montana Lodge & Spa mette a disposizione un ambiente dedicato al benessere completo a 360 gradi. Una piccola palestra completa di attrezzature all'avanguardia è stata inserita per soddisfare ogni tipo di allenamento fisico.

Le delizie tradizionali della Valle d'Aosta coccolano il palato degli ospiti nel ristorante dell'hotel, il *Bistrò Alpino*, dove un connubio di sapori antichi si mescola a una moderna eleganza dei piatti. Una cucina in continua evoluzione con prodotti di prima qualità, che grazie alla passione e alla maestria dello chef Alessandro Gioe, danno vita a preparazioni culinarie sensoriali, tipiche del territorio e accompagnate da una ricercata selezione di vini regionali, nazionali e internazionali. I dolci sono studiati per proporre una selezione di dessert genuini fatti in casa.



Per i momenti di relax e convivialità, dopo una giornata sulle piste o una piacevole passeggiata tra le montagne, l'Hotel Montana Lodge & Spa accoglie gli ospiti presso il *lounge bar Ottavio's*, dove potersi godere l'après ski con una vasta selezione di esclusivi cocktails e snack disponibili tutto il giorno. Un lunch bar menù è a disposizione per un pranzo leggero con insalate, sandwich, piatti caldi come zuppe e piatti tipici come gnocchi con fontina e burro.



Tra le mete più ambite delle Alpi, La Thuile offre agli amanti degli sport invernali e dell'adrenalina numerose esperienze sulle maestose cime del Monte Bianco. Dai principianti agli esperti, la stazione sciistica de la Thuile offre 152km di piste da sci per tutti i livelli, oltre che a numerosi percorsi ed escursioni per chi vuole conquistare le vette più alte con lo sci d'alpinismo.

Dalla piana di Arly, dietro al Foyer de Fond, partono invece piste ad anello di varie lunghezze e gradi di difficoltà, che attraversano paesaggi suggestivi, per chi predilige lo sci di fondo.

Non mancano le esperienze più adrenaliniche ed emozionanti, come freeride e snowkite per chi ama il surf anche ad alta quota, o per chi vuole provare a vivere la neve ai vertici più alti del divertimento, con le piste raggiungibili esclusivamente con l'elicottero per una giornata di Eliski.



In un contesto naturalistico che accoglie i turisti anche nella bella stagione, a La Thuile si possono vivere esperienze uniche ed emozionanti anche in estate.

Dalle passeggiate ai giri in mountain bike, il Bike Park propone oltre 200 km di sentieri e vie di montagna in alta quota, attraverso antichi camminamenti a suo tempo percorsi anche dai Romani. Rinomata per il passaggio del Tour de France e del Giro d'Italia, La Thuile offre possibilità di divertimento anche a chi preferisce il ciclismo su strada.

I più coraggiosi ed avventurieri possono praticare alpinismo per raggiungere la testa del Rutor o il Grand Assaly, mentre gli amanti dell'acqua possono destreggiarsi tra le curve del fiume Dora Baltea facendo rafting.

## CHI SIAMO R COLLECTION HOTELS

L'Hotel Montana Lodge & Spa fa parte di R Collection Hotels, gruppo alberghiero di proprietà familiare con una presenza importante sul Lago di Como, nell'incantevole scenario di Menaggio con il *Grand Hotel Victoria*, *Royal Victoria* e *Villa Cipressi* a Varenna, nel cuore di Milano con *Hotel Mentana*, *City Life Poliziano* e *Hotel King*, nell'esclusiva Portofino Coast con il *Grand Hotel Bristol*. In Valle d'Aosta, oltre al *Montana Lodge&Spa* a La Thuile, il Gruppo è presente anche con il *Grand Hotel Courmayeur Mont Blanc* a Courmayeur.

