

Design

Avvolti nel comfort della storia, in un volo di farfalle

Hotel "Il Tornabuoni" Firenze by Andrea Auletta

Recentissima realizzazione dell'interior designer Andrea Auletta che si è occupato della progettazione dell'albergo in tutti i suoi elementi, da quelli distributivi fino ai dettagli arredativi, è l'Hotel 'Il Tornabuoni' di Firenze del Gruppo AG Hotels, un hotel a 5 stelle progettato per ospitare una clientela di livello internazionale.

Ciascun piano dell'hotel, dotato di 63 camere con tre offerte diverse di ristorazione, presenta un layout distributivo diverso. Al piano terra si trova il ristorante 'Il Magnifico Restaurant&Bistro' che dichiara fin dal nome un omaggio alla tradizione gastronomica toscana. Nelle parti comuni del piano terra la pietra serena conferisce un tocco di storica atmosfera fiorentina evocando le luci e le ombre di un palazzo signorile, senza tradire così l'originale struttura del palazzo, affacciato sulla via dello shopping nel cuore del centro storico di Firenze, a pochi passi dall'Arno e da Ponte Vecchio. Il cuoio delle sedute evoca atmosfere raffinate con un tocco di natura, l'armonia dei grigi e dei beige contribuisce al relax e induce al gioco della memoria. Nell'alternarsi della luce diurna e dell'illuminazione notturna, il dehors del piano terra ripropone le stesse armonie dello spazio interno, giungendo a creare un ambiente raccolto e intimo anche all'esterno, dove il verde araldico delle tende aggiunge un tocco di raffinatezza e comfort.

Le camere sono proposte in armonie di colori diversi su ogni piano: arancio, pavone, grigio e senape conferiscono una nota di personalità a ogni camera, mentre i bagni, con la loro massiccia organizzazione dello spazio, richiamano suggestioni di terme antiche e memorie storiche.

Al quarto piano si apre su una elegante terrazza il ristorante 'Lucie Gourmet' che declina sapori di gusto più internazionale con un taglio di piacevole ricerca.

Il ristorante del quarto piano coniuga audacemente il rosa e il pavone, ma qui, questi colori antagonisti dialogano con grazia ed eleganza per creare, insieme alle comode sedute e ai complici divanetti, uno spazio ospitale che predispone al rito raffinato della convivialità. Fuori schema, ma proprio per questo accattivante, è il bar Café&Champagne al piano terra, un tocco di originalità per chi voglia riposare il proprio palato dai potenti vini Supertuscan con le bollicine nobili e sfiziose dello champagne. L'hotel si caratterizza nelle sue aree per l'originalità negli elementi decorativi e per altri sorprendenti e singolari dettagli, evocativi di una natura tranquillizzante e stilizzata, dalla pietra alle farfalle in volo, che avvolge nel comfort e in una storicità rispettata e leggera gli ospiti di questo albergo, che aprirà i battenti a Firenze a ottobre del 2020.



Mostra altri

Hotel e vasche free standing

Bagni di generi diversi, in spazi al chiuso e all'aperto.

Dalle eleganti vasche interne che creano un'oasi di benessere urbano ai bagni all'aperto che avvicinano alla natura. In qualsiasi luogo del globo si trovino, queste vasche sono il luogo perfetto per un momento di relax privato e una connessione unica con lo spazio che le circonda.

Bagni o Sale da bagno?

Ecco gli hotel e i loro progettisti:

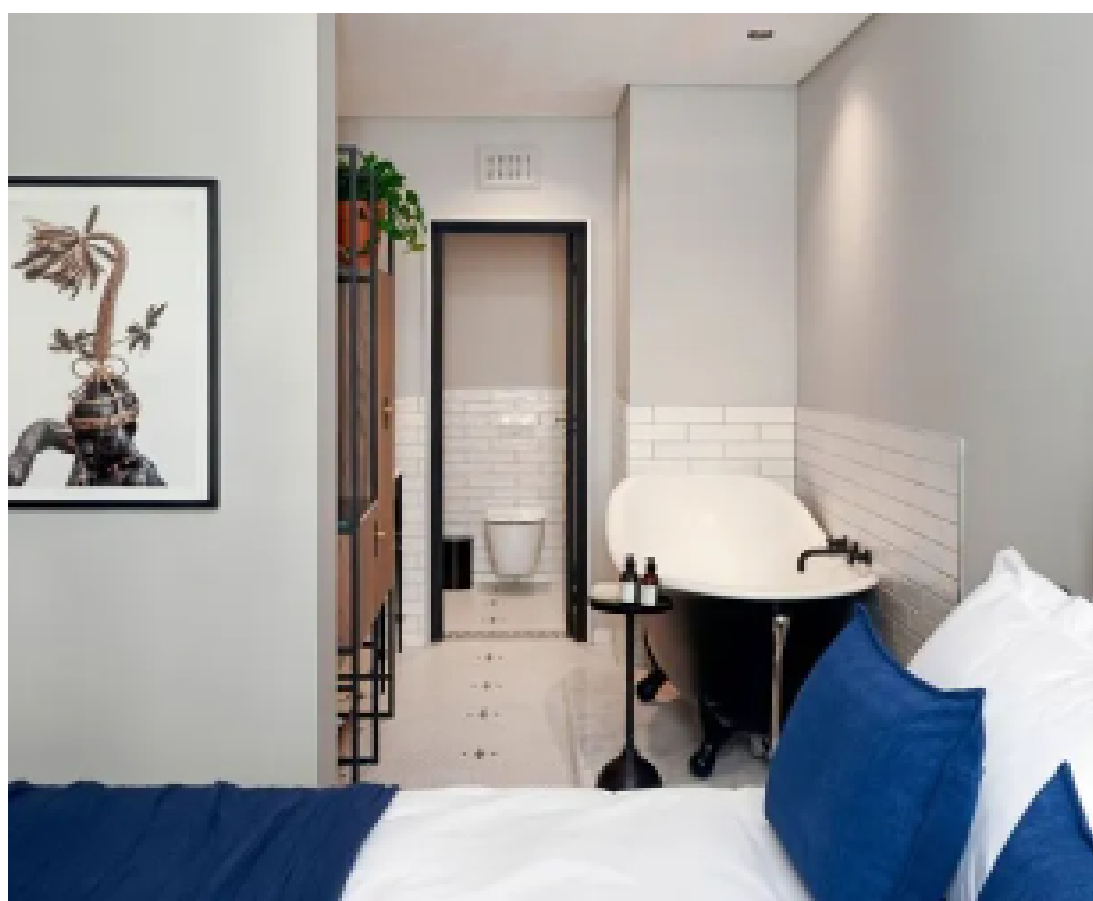
Zuri Zanzibar Hotel & Resort, Zanzibar City, Tanzania – progetto Jestico + Whiles

Whitby Hotel, New York, USA – progetto Firmdale Hotels

Gorgeous George, Cape Town, Rep. Sudafricana – progetto Tristan Plessis Studio

Duba Plains Camp, Okavango, Botswana – progetto Dereck Joubert

Six Senses Zil Payson, Félicité, Seychelles – progetto Six Senses Resort & Spa



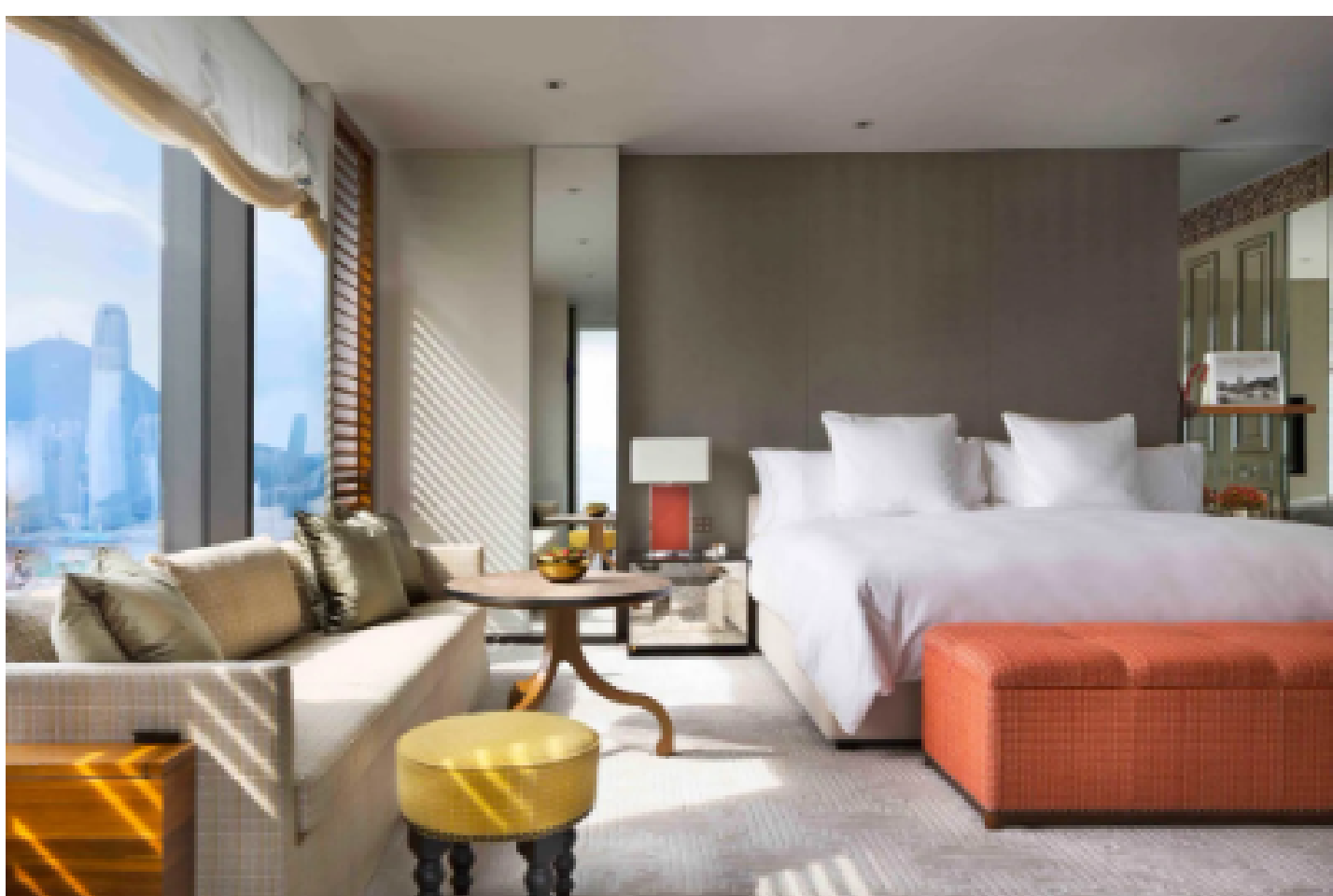
Mostra altri

Cinque idee per il design

Cinque idee per il design della camera d'hotel secondo gli esperti di Trivago.

Per rimodernare un design sovente generico e anonimo e trasformare le proprie camere, spesso indistinguibili da quelle di qualsiasi altro hotel della concorrenza, gli albergatori possono ispirarsi alle maggiori tendenze attuali del design per hotel...

- 1) influenze locali
- 2) biofilia
- 3) spazi essenziali
- 4) rispetto per l'ambiente
- 5) ogni camera una storia



Biophilic Design

La biofilia è una connessione biologica innata del genere umano con la natura. Essa aiuta a spiegare la nostra fascinazione per lo scoppiettare del fuoco e l'infrangersi delle onde, il motivo per cui la vista di un giardino accresce la nostra creatività, perchè le ombre e le altitudini incutono fascino e timore, oppure il motivo per cui la compagnia di animali o una passeggiata attraverso un parco hanno effetti curativi. La biofilia può chiarire, inoltre, il motivo per cui alcuni edifici e parchi urbani sono ritenuti migliori rispetto ad altri. .

[Vai alla pagina dove scaricare l'articolo completo](#)