



COLLECTION  
HOTELS

Lake Como | Milan | Portofino Coast

---

**RASSEGNA STAMPA**

*Alex Pacifico*  
Management

[www.alexpacificomanagement.com](http://www.alexpacificomanagement.com)

[press@managementapm.com](mailto:press@managementapm.com)

ARREDO &amp; DESIGN ▾ RUBRICHE

## Arredo & Design

di Franca Dell'Arciprete | Agosto 2021

Soluzioni all'avanguardia per spazi pubblici e privati, per coniugare estetica e funzionalità, personalizzazione delle soluzioni e risparmio energetico



### AGC per Manhattan Loft Gardens di Londra: il nuovo modello di urban living

AGC Glass Europe, leader europeo nella produzione di vetro piano, si conferma partner d'eccellenza del mondo del progetto e contribuisce alla realizzazione del **Manhattan Loft Gardens**: il complesso residenziale sociale che propone un nuovo stile di vita, inclusivo e sostenibile, progettato dal celebre studio d'architettura SOM.

Situato in uno dei più vivaci quartieri emergenti di Londra, Manhattan Loft Gardens con i suoi 42 piani si staglia sulla metropoli e ne ridefinisce lo skyline. All'interno di questa cornice d'eccezione, si trovano appartamenti ma anche giardini, hotel di lusso, due esclusivi ristoranti e una spa.

AGC Glass Europe ha realizzato le **facciate del building**

con il **vetro a controllo solare** ipasol light grey 60/33 che, grazie alla perfetta combinazione dei valori di trasmissione luminosa (60%) e fattore solare (33%), offre un'eccellente selettività – ovvero non lascia che il calore esterno surriscaldi gli interni nei periodi caldi e non permette al calore interno di disperdersi nelle stagioni fredde.

Apprezzato per la sua **ridotta riflessione luminosa**, ipasol è la più vasta gamma di vetri a controllo solare in termini di colori neutri e trasmissione luminosa. La gamma di rivestimenti magnetronici di AGC soddisfa i requisiti apparentemente inconciliabili delle moderne vetrate architettoniche, abbinando un elegante aspetto estetico tipicamente neutro ad eccellenti prestazioni luminose ed energetiche.

[www.agc-glass.eu](http://www.agc-glass.eu)

### Concreta, interior contractor, tra i protagonisti del progetto Hotel Milano Verticale del Gruppo UNA

Porta la firma dello studio **Vudafieri-Saverino Partners** il nuovo flagship di Gruppo UNA. Un innovativo modello di accoglienza che ridefinisce i canoni e il linguaggio estetico dell'ospitalità. Fiore all'occhiello, la cucina affidata allo **chef Enrico Bartolini** e un suggestivo giardino segreto. Concreta, interior contractor, tra i protagonisti del progetto Hotel Milano Verticale del Gruppo UNA.

In Milano Verticale | UNA Esperienze, il progetto di architettura di interni e degli spazi esterni, curato dallo studio Vudafieri-Saverino Partners **vuole superare la concezione tradizionale di "albergo"** creando uno spazio aperto alla città: allo stesso tempo un hotel urbano, una destinazione food & beverage, un luogo di incontro per il lavoro, un hub di servizi innovativi.

Un ruolo di primo piano nella realizzazione di questo ambizioso progetto è stato giocato da Concreta, azienda di interior contractor specializzata in arredi e complementi su misura per strutture alberghiere e ricettive. Nel progetto di Milano Verticale si è espresso il **binomio tra la massima attenzione al dettaglio e la globalità** nell'approccio che caratterizza Concreta, seguendo ogni fase di realizzazione del progetto.

Il risultato è un Hotel in cui visual identity, interior design, tone of voice, spazi di accoglienza e intrattenimento parlano un linguaggio omogeneo, per raccontare una storia comune e coerente.

L'interior reinterpreta in chiave contemporanea la **tradizione del design "alla milanese"**, citando l'elegante modernità dei Maestri meneghini del dopoguerra, presenti in numerosi dettagli materici come l'impiego dei marmi policromi e la citazione del ceppo lombardo. Negli spazi della hall, della reception, del lounge e della lobby il racconto è lasciato alla spettacolarità delle pareti marmoree, ai soffitti campiti con toni diversi e al grande spazio a doppia altezza che fa da incipit al giardino interno. Milano Verticale | UNA Esperienze celebra infatti anche l'under statement milanese, di cui è un esempio la tradizione dei cortili nascosti che ritroviamo proprio nel magnifico giardino privato dell'hotel.

[www.concretasrl.com](http://www.concretasrl.com)



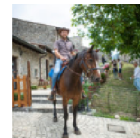
## NEWS



**A Bernalda, in Basilicata, Borgo San Gaetano. Una dimora di charme per vacanze slow nella serenità dei propri spazi personali**



**Italy Family Hotels: full-immersion nella natura, intrattenimento, escursioni e proposte wellness dall'Adriatico al mar Tirreno**



**Nel Lazio la più grande rete d'Italia di Ostelli pubblici. Itinerario Giovani: turismo, ambiente, arte e cultura**



### Progetto in rendering gratuito

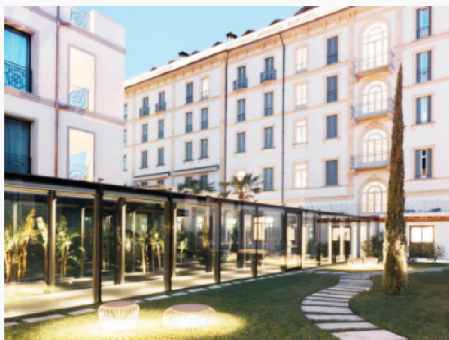
CONTRACTdesign

[Apri >](#)



[PRENOTA PARCHEGGIO](#)





### **I serramenti in alluminio Schüco per il Grand Hotel Victoria Concept & Spa**

Sulle rive del lago di Como, il Grand Hotel Victoria Concept & Spa di Menaggio è stato oggetto di un importante intervento di ampliamento e ristrutturazione, recentemente ultimato.

Il **capolavoro liberty di fine Ottocento** celebra la consulenza integrata di Theatro messa a servizio della progettualità di Studio Pè Architettura & Design per sperimentare soluzioni innovative in termini di benessere, comfort e qualità ambientale. Preservando e valorizzando lo splendore degli elementi architettonici storici, l'intervento è improntato alla continuità armonica tra il nuovo e l'antico, raggiunta attraverso attente e ponderate scelte progettuali, cromatiche e materiche.

Le aziende partner del **network Theatro** hanno partecipato al progetto con soluzioni custom orientate al benessere e al comfort acustico e termico.

Il camminamento trasparente lungo circa 30 metri è la presenza che concretizza l'unione tra gli edifici storico e contemporaneo: per realizzarlo Thema ha ingegnerizzato e realizzato una soluzione custom, costituita da una struttura portante in carpenteria in grado di sostenere e integrare il sistema di facciata in alluminio Schüco AOC50.SG

La richiesta dell'architetto era infatti quella di **minimizzare le strutture di scorrimento** delle tende e ridurre le sezioni dei pilastri di acciaio, per la massima trasparenza e luminosità della passerella.

Per assicurare rispetto del concept progettuale e della leggerezza, sono stati impiegati due sistemi scorrevoli in alluminio Schüco: l'alzante scorrevole ASS 70.HI e il panoramico ASE 67 PD, che permettono di realizzare grandi superfici vetrate, dando spazio alla visibilità esterna. In particolare, quest'ultimo, grazie ai profili snelli e alle sezioni in vista ultrasottili ha trasformato completamente gli interni della struttura, **massimizzando l'apporto di luce naturale** e migliorando la qualità del soggiorno degli ospiti.

[www.schueco.it](http://www.schueco.it) – [www.theatro-italia.com](http://www.theatro-italia.com)

### **Ego e Atelier di Abimis: due nuove configurazioni per cucinare en plein air**

Due residenze private – una in Grecia, affacciata sul Golfo di Patrasso e una in Sicilia, nell'incantevole cornice di Mondello – accolgono nei rispettivi spazi outdoor **le cucine Ego e Atelier di Abimis**. Le due cucine non solo suggeriscono nuove possibilità per trasferire all'esterno la versatilità e la qualità di una cucina professionale, ma rivelano sorprendenti modalità di personalizzare gli scenari a cielo aperto, secondo i propri gusti ed esigenze.

Ego è stata scelta per 'arredare' la **villa di Patrasso**, che si sviluppa prevalentemente all'aperto, dove, sotto un grande porticato, si trovano la zona pranzo e la cucina.

Ego, realizzata in acciaio e customizzata in base alle esigenze dei proprietari, è qui proposta in finitura orbitata a mano, lavorazione che riduce la visibilità di graffi e impronte e conferisce un aspetto particolarmente caldo e raffinato alla cucina, ideale per una soluzione outdoor.

Protagonista, invece, dell'abitazione situata a pochi passi dalla **piazza principale di Mondello**, Atelier, qui proposta in un accostamento che si fa notare: acciaio e giallo limone, una nuance vivace e straordinariamente brillante che conferisce un carattere unico e originale alla cucina, come omaggio alla terra degli agrumi.

Ego e Atelier, nelle loro configurazioni, condividono anche la stessa **voglia di 'liberare' il concetto di cucina dalla sua funzione primaria** per trasformarla in un vero e proprio complemento che arreda, valorizza uno spazio e invita alla convivialità, in un equilibrio ideale tra estetica, comfort e prestazioni.

<https://abimis.com>





COLLECTION  
HOTELS

Lake Como | Milan | Portofino Coast

*Alex Pacifico*  
Management

[www.alexpacificomanagement.com](http://www.alexpacificomanagement.com)

[press@managementapm.com](mailto:press@managementapm.com)